

①～⑧のパネル問題の右の鏡のほうにだけ映る動物を探していこう！
鏡なので左右反転させて考えなければならないよ。



3



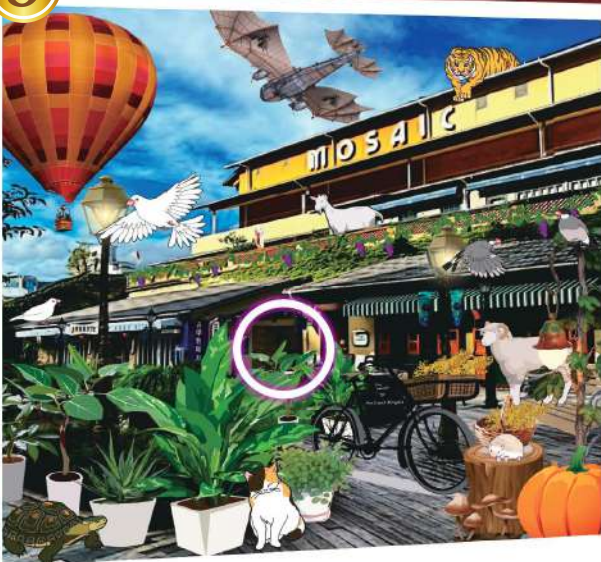
こたえ ラクダ

4



こたえ ダチョウ

5



こたえ ウシ

6



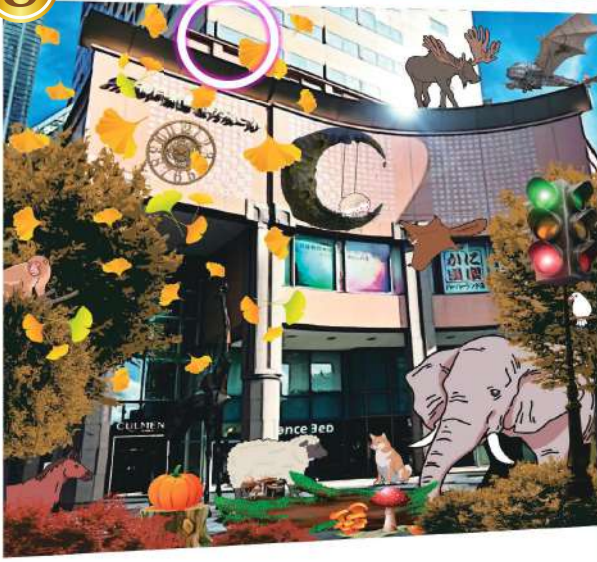
こたえ シカ

7



こたえ カラス

8



こたえ スカンク

【対象年齢】
10歳以上
小さなお子様も
ファミリーで楽しんで
いただけます。
【難易度】
★★★★☆

謎解き 魔法ウリ 2024



魔法の鏡の向こう側に広がる魔法の国からやってきたというウサギの「ピット」
魔法の鏡を見ていたら、こちらの世界に来てしまったようだ。
魔導書の謎が解ければ鏡の向こうに帰ることができる。「ピット」を魔法の国へ帰してあげよう！

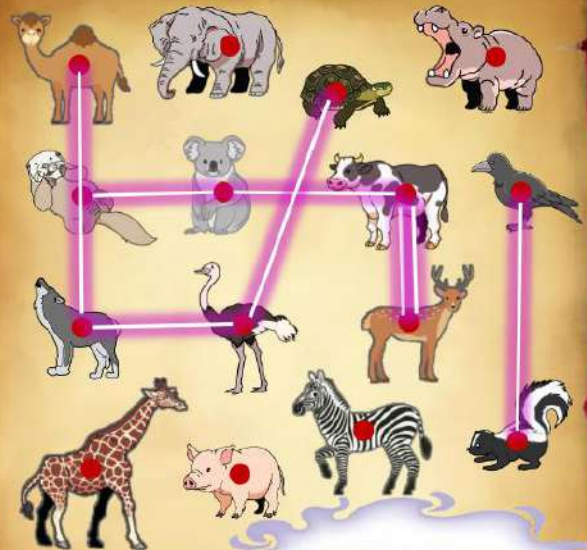
- ① ラッコ ② コアラ ③ ラクダ ④ ダチョウ
⑤ ウシ ⑥ シカ ⑦ カラス ⑧ スカンク

魔法の鏡の向こう側に帰る方法

①～⑧にある魔法の鏡のほうだけに映る
動物を当てはめて謎を解け。



右のページに現れたものを
魔法の鏡に映せば、鏡の
向こう側に帰ることができる。



最終問題のヒントが
ほしい場合
LINE 公式アカウント
入力「魔法大謎ヒント」



最終問題こたえ
魔法の鏡に映すものは

ヒカリ

カタカナ
3文字

左ページの ①～⑧ の間に線があるところは、右ページの動物イラストを
線で結ぶ。すると最終問題のこたえが現れた。

今回は、左右反転させた間違い探しがメインだったので、謎解き部分の
最終問題は単純だったよ。

じつは、10月に開催された謎解き Rescue Mission と、つながりがあったよ。